

auta

# TECLADO MINI BK

## MINI KEYPAD BK

AUTÓNOMO  
STANDALONE



REF. 721162

## Características Features

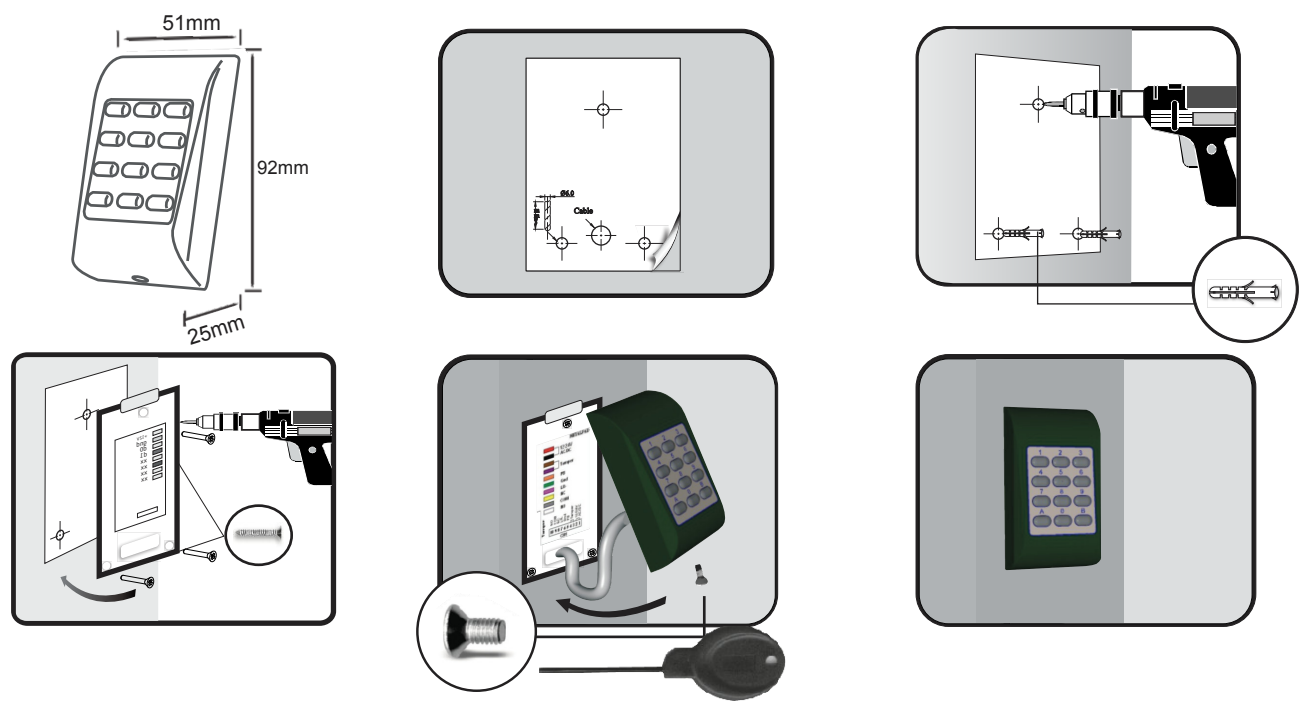
**ES**

- : Teclado autónomo antivandálico
- : Funciona con 12-24V CC; 15-24V CA
- : Teclas retroiluminadas
- : 99 códigos de Usuario (1 a 8 dígitos)
- : Bloqueo de 30 s después de 8 códigos no válidos
- : 1 Relé (2A/24V CC, 120V CA), 1 transistor (100mA)
- : 2 salidas que operan en modo impulsional (01 ... 99 seg.) o modo conmutación (00)
- : 1 Botón de salida
- : Regulador de conmutación de la alimentación para una vida del producto más larga
- : Electrónica moldeada en resina
- : Dipswitch para restauración de valores por defecto
- : Interruptor Tamper para seguridad antisabotaje
- : Consumo de corriente en Reposo: 30 mA  
Máximo: 100 mA
- : A prueba de polvo y resistente al agua (IP65)
- : Temperatura de funcionamiento: -25°C a +50°C

**EN**

- : Standalone vandal resistant keypad
- : Operates on 12-24V DC; 15-24V AC
- : Backlit keys
- : 99 User codes (1 to 8 digits)
- : 30 sec lockout after 8 invalid codes
- : 1 Relay (2A /24V DC,120V AC),1 transistor (100mA)
- : 2 outputs that operate in pulse (01 ... 99 sec) or latch mode (00)
- : 1 Pushbutton
- : Power switching regulator for longer product life
- : Resin Potted electronics
- : Dipswitch to regain default settings
- : Tamper switch for higher security
- : Current Consumption Standby: 30 mA  
Maximum: 100 mA
- : Dustproof and waterproof (IP65)
- : Operating Temperature: -25°C to +50°C

## Montaje Mounting

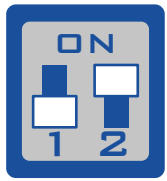


## Cableado Wiring



# Dipswitch y estados de los LED DipSwitch and LED's status

Fábrica Default  
1- OFF 2- ON



- Iluminación permanente ON/OFF  
Permanent Illumination ON/OFF
- Redefinición del código Maestro  
Redefine Master Code



Led VERDE  
Estado Relé  
GREEN led  
Relay Status

Led NARANJA  
Pulsación de tecla y Menu  
Orange LED  
Key press and Menu

# Redefinición código MASTER Redefining MASTER code

**1** Deconectar tensión  
Switch OFF power

**2** Dipswitch 1 " ON " / DipSwitch 1 " ON "

**3** Conectar tensión  
Switch ON power

Bip Bip... + Parpadeo led AMARILLO  
Beep Beep... + YELLOW led blinks

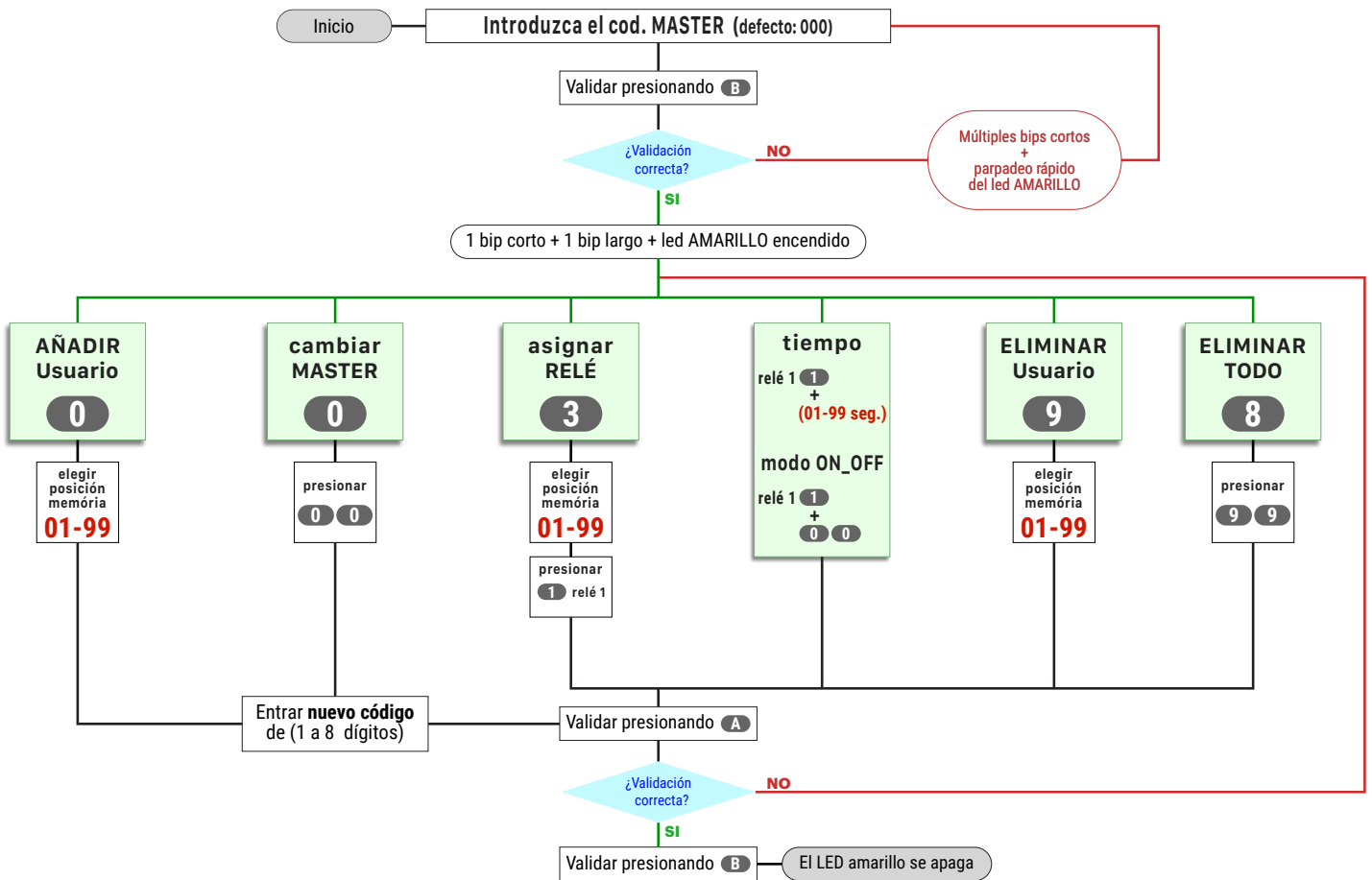
**4** Dipswitch 1 " OFF " / DipSwitch 1 " OFF "

Bip largo + Encendido led AMARILLO  
Long Beep + YELLOW led ON

**5** Introducir / Introduce

000 + Nuevo código MASTER / New MASTER code + A (Bip Bip / Beep Beep) + B (Led AMARILLO OFF / YELLOW led OFF)

## Programación



## Programming

