

MANUAL DEL INSTALADOR

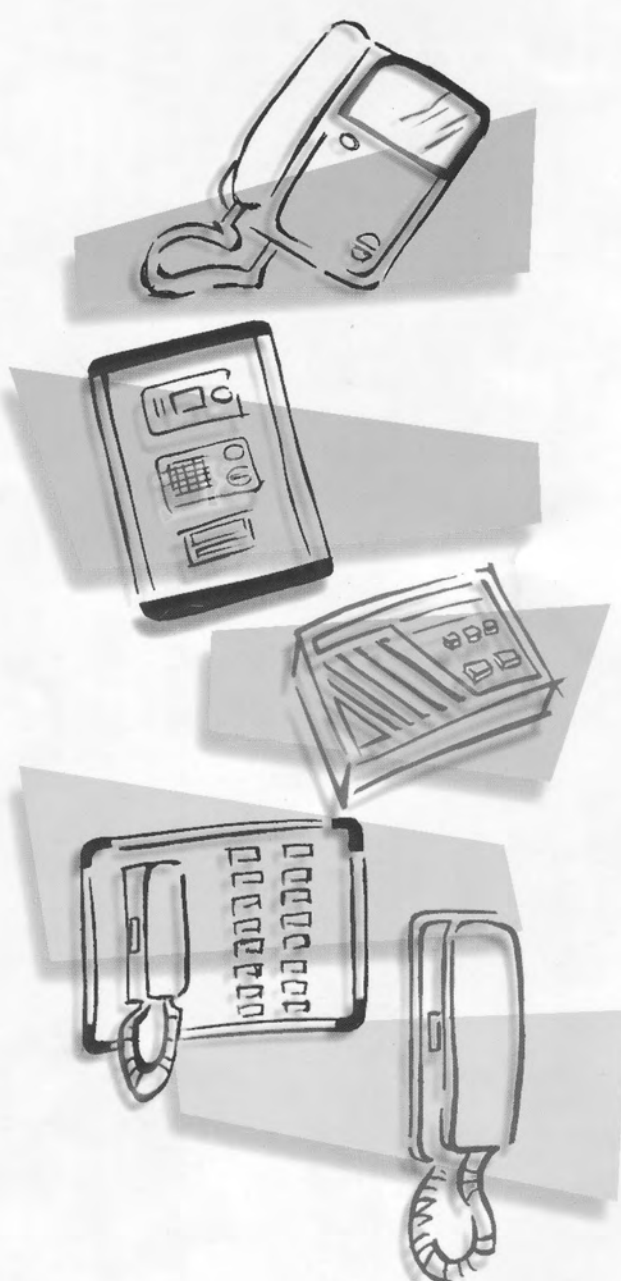


TABLA DE EQUIVALENCIA ENTRE TELÉFONOS.	2
TABLA DE SECCIONES.	3
DISTRIBUCIÓN DE LA SEÑAL DE VÍDEO.	3
PORTERO ELECTRÓNICO. UNA PUERTA DE ACCESO.	
TELÉFONOS DE LLAMADA POR ZUMBADOR.	4
TELÉFONOS DE LLAMADA POR ZUMBADOR. CONFIRMACIÓN DE LLAMADA EN PLACA.	5
TELÉFONOS DE LLAMADA ELECTRÓNICA. CONFIRMACIÓN DE LLAMADA EN PLACA.	6
PORTERO ELECTRÓNICO. DOS PUERTAS DE ACCESO.	
TELÉFONOS DE LLAMADA POR ZUMBADOR.	7
TELÉFONOS DE LLAMADA POR ZUMBADOR. CONFIRMACIÓN DE LLAMADA EN PLACA.	8
TELÉFONOS DE LLAMADA ELECTRÓNICA. CONFIRMACIÓN DE LLAMADA EN PLACA.	9
PORTERO ELECTRÓNICO. MANTENIMIENTO.	10
VÍDEO PORTERO. INSTALACIONES DE UNA SOLA LÍNEA.	
KIT VÍDEO PORTERO NKV-1 (MONITOR AV-900).	11
KIT VÍDEO PORTERO PKV-1 (MONITOR AV-96).	12
VÍDEO PORTERO CON MONITORES AV-900.	
UNA PUERTA DE ACCESO CON PLACA DE VÍDEO.	13
DOS PUERTAS DE ACCESO CON DOS PLACAS DE VÍDEO.	14
DOS PUERTAS DE ACCESO CON UNA PLACA DE VÍDEO Y UNA DE AUDIO.	15
VÍDEO PORTERO AV-900. MANTENIMIENTO.	16
VÍDEO PORTERO CON MONITORES AV-96.	
UNA PUERTA DE ACCESO CON PLACA DE VÍDEO.	17
DOS PUERTAS DE ACCESO CON DOS PLACAS DE VÍDEO.	18
DOS PUERTAS DE ACCESO CON UNA PLACA DE VÍDEO Y UNA DE AUDIO.	19
VÍDEO PORTERO AV-96. MANTENIMIENTO.	20

*** En el presente manual se recogen los esquemas mayoritariamente utilizados en las instalaciones de Portero Electrónico y Vídeo Portero. No obstante, AUTA COMUNICACIONES dispone de una amplia gama de esquemas de instalación que cubren todas las combinaciones. Nuestro Departamento Técnico puede asesorarle sobre cualquier instalación que desee realizar, así como suministrarle los esquemas necesarios.*



TABLA DE EQUIVALENCIA ENTRE TELEFONOS

MARCA					
	COMÚN	AURIC.	MICRO	ZUMB.	ABREP.
AUTA	4	7	3	12	10
ACET	2	7	10	9	5
AMPLIVOX	O	T	R	1	Z
AUTELCO	1	B	A	T	PS
B.P.T.	4	5	1	3	2
CENTRAMATIC	4	3	2	1	5
CITOFONIX	2	4	1	5	3
CITOVox	2	7	10	9	5
COMELIT	4	2	3	1	P1
ELVOX	9	4	6	R	2
FARFISA	3	2	1	6	5
FERMAX	3	6	2	4	1
FRINGE	1	6	3	4	2
GAME	3	1	2	Z	P
GIRO	1	6	3	4	2
GOLMAR T-600	3	2	1	6	T
GOLMAR T-2800	3	10	5	7	4
GUARDAL	3-7	2	1	6	5
ITALTEL	6	2	9	3	1
MICROVOX	2	4	1	5	3
MIGLIAVACCA	5-6	1	3	7	A
OSTELVI	6	1	2	7	9
PAGANI	O	2	1	3	S5
PORMAT	2-5	1	3	V	4
SAFNAT	2	3	1	V	4
SIEMENS	5	2	9	10	8
TEGUI GL	2	5	4	1	3
TEGUI HORIZON	2	5	4	1	3
TELEVES	3	1	2	T	4
TERRANEO	3	2	1	6	T
TRANSIFON	6	7	5	4	1
TUNE	6	1	2	4	8
URMET	6	1	2	7	9
VEMEL	3	4	2	1	5



TABLA DE SECCIONES

PORTERO ELECTRÓNICO

SECCIONES DE HILOS	100 Mts.		200 Mts.	
	● mm ²	○ mm	● mm ²	○ mm
4, 7, 3, 10, 12	0.5	0.8	1	1.2

VÍDEO PORTERO AV-900

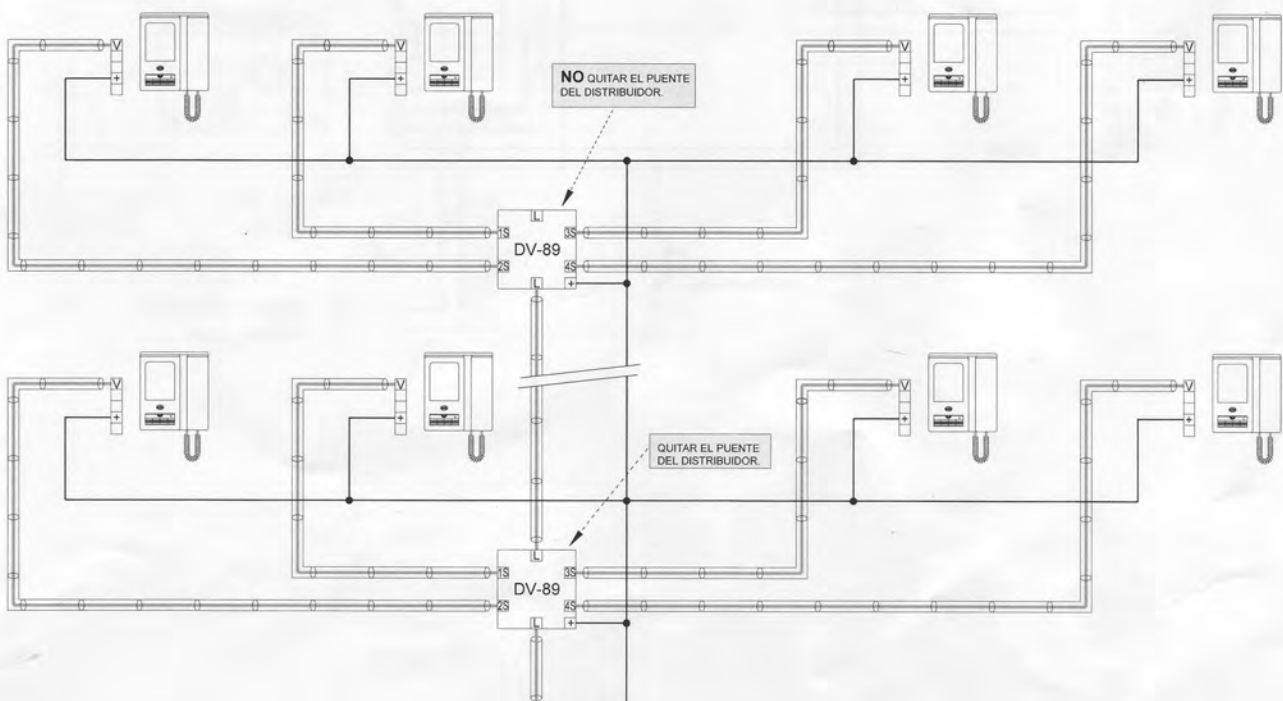
SECCIONES DE HILOS	100 Mts.		200 Mts.	
	● mm ²	○ mm	● mm ²	○ mm
N, +, 4, CT	1	1.2	2	1.6
7, 3, 10, 12	0.5	0.8	1	1.2

VÍDEO PORTERO AV-96

SECCIONES DE HILOS	100 Mts.		200 Mts.	
	● mm ²	○ mm	● mm ²	○ mm
N, +18, 4, CT	1	1.2	2	1.6
7, 3, 10, 12	0.5	0.8	1	1.2

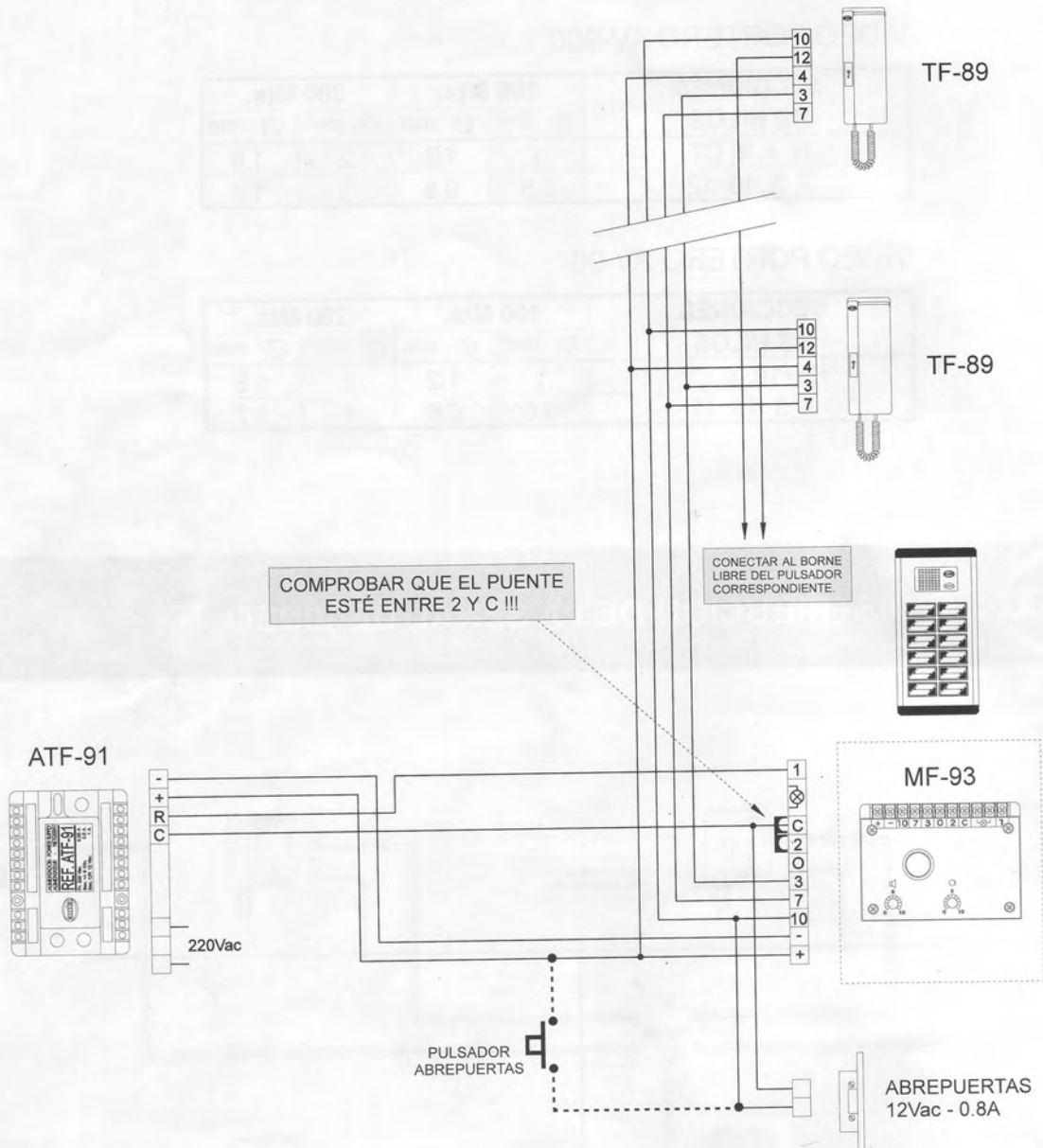


DISTRIBUCION DE LA SEÑAL DE VIDEO



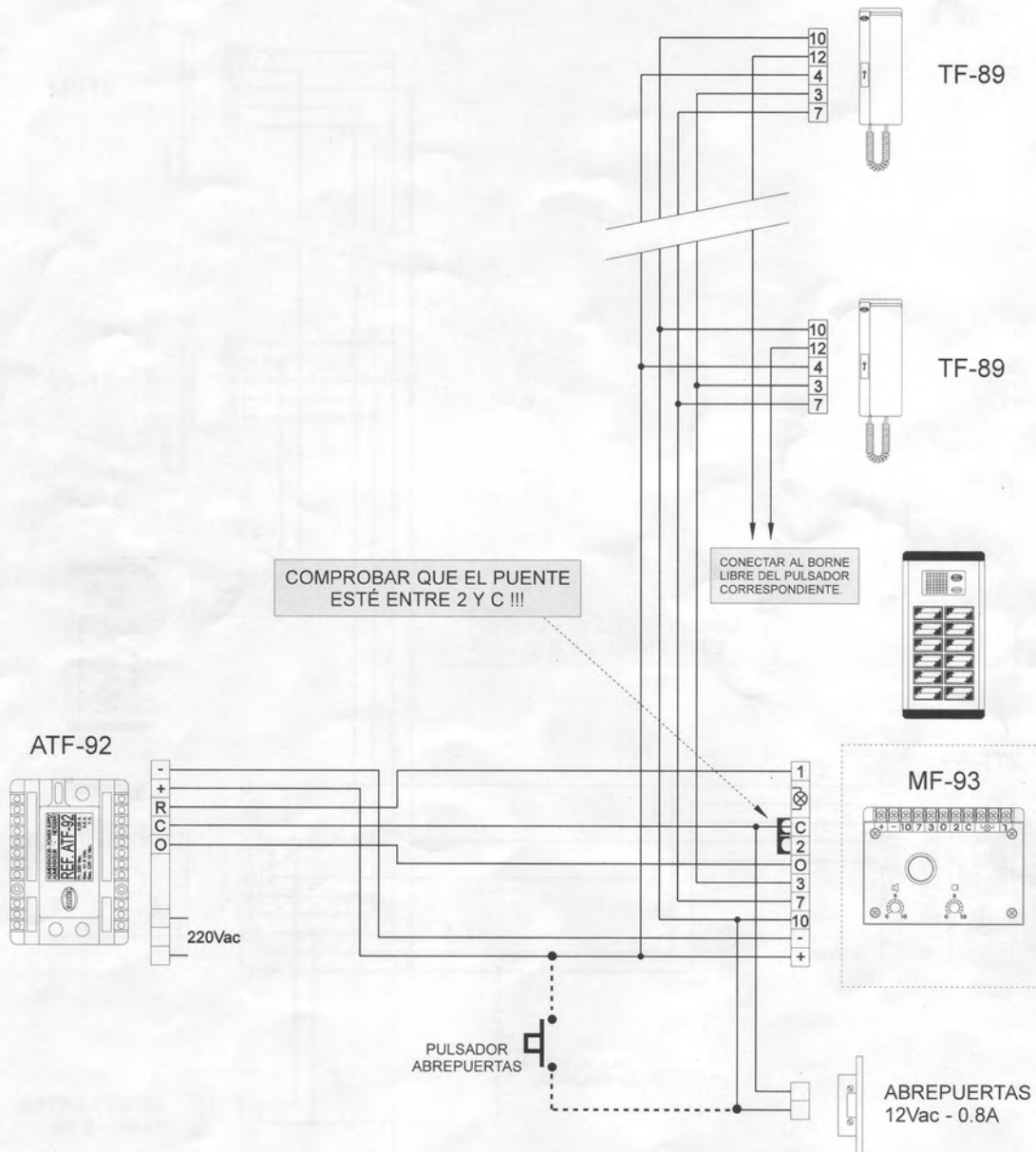


TELEFONOS DE LLAMADA POR ZUMBADOR 1 PUERTA DE ACCESO



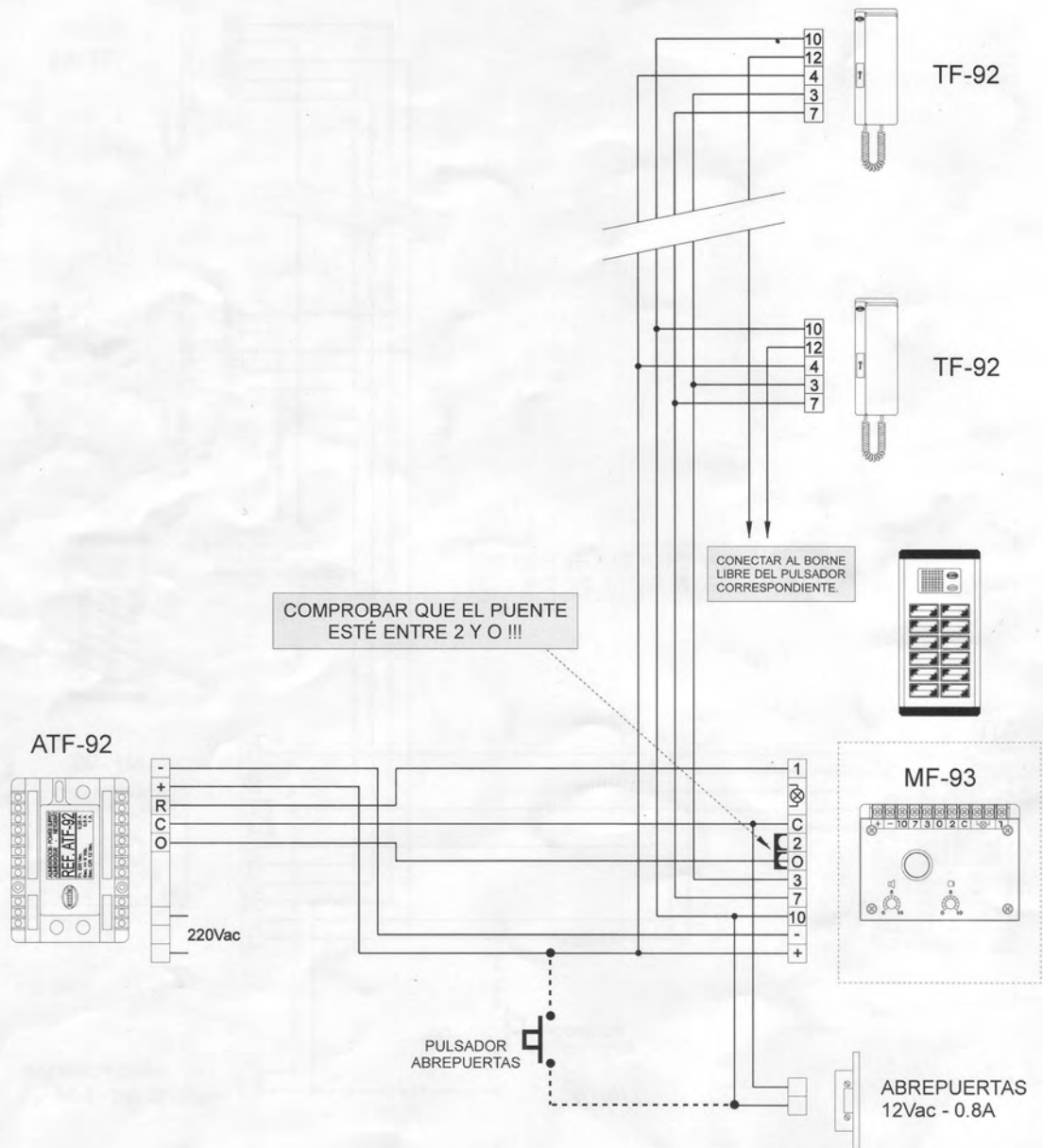


TELEFONOS DE LLAMADA POR ZUMBADOR. CONFIRMACION DE LLAMADA EN PLACA. 1 PUERTA DE ACCESO



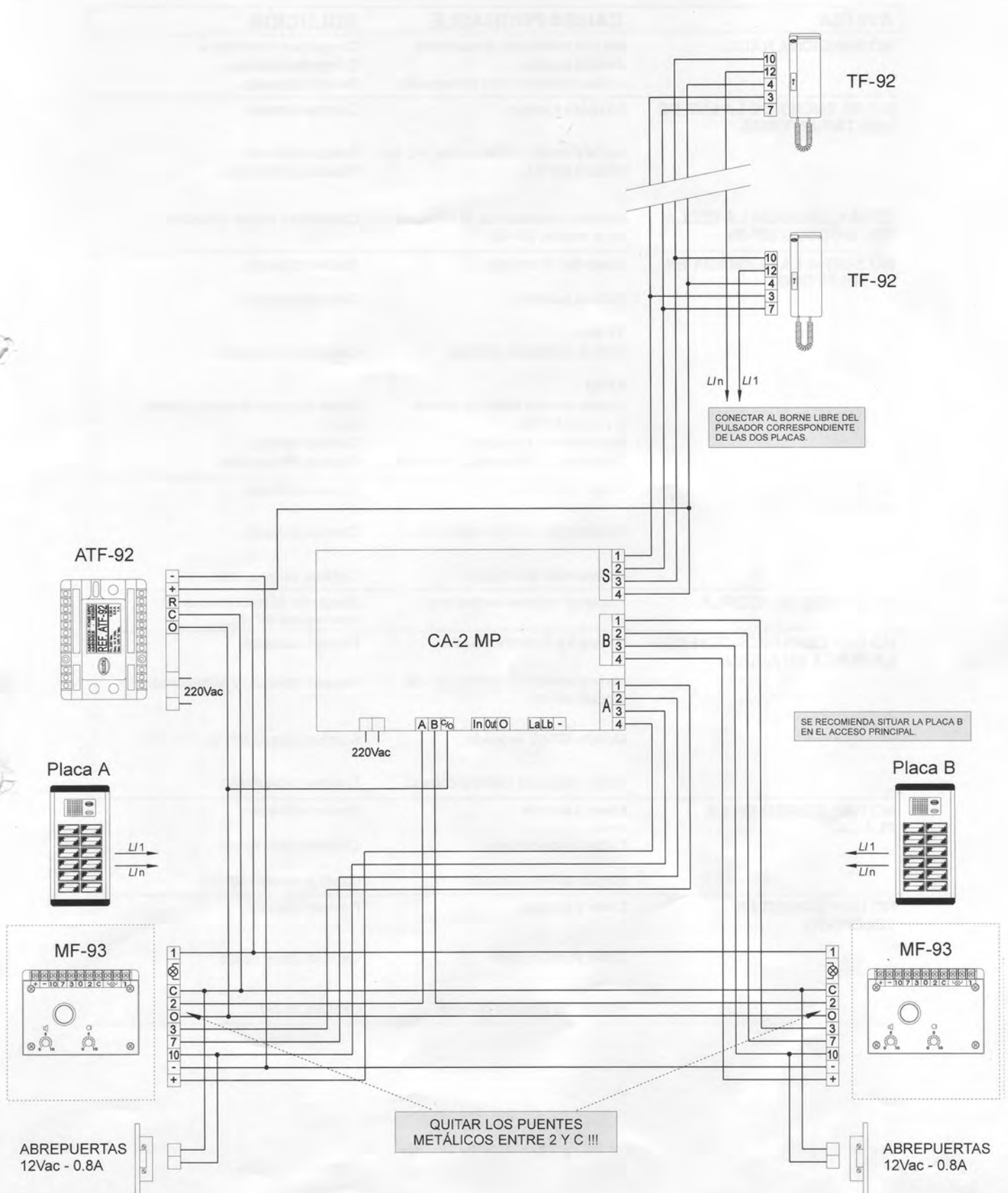


TELEFONOS DE LLAMADA ELECTRONICA. CONFIRMACION DE LLAMADA EN PLACA. 1 PUERTA DE ACCESO





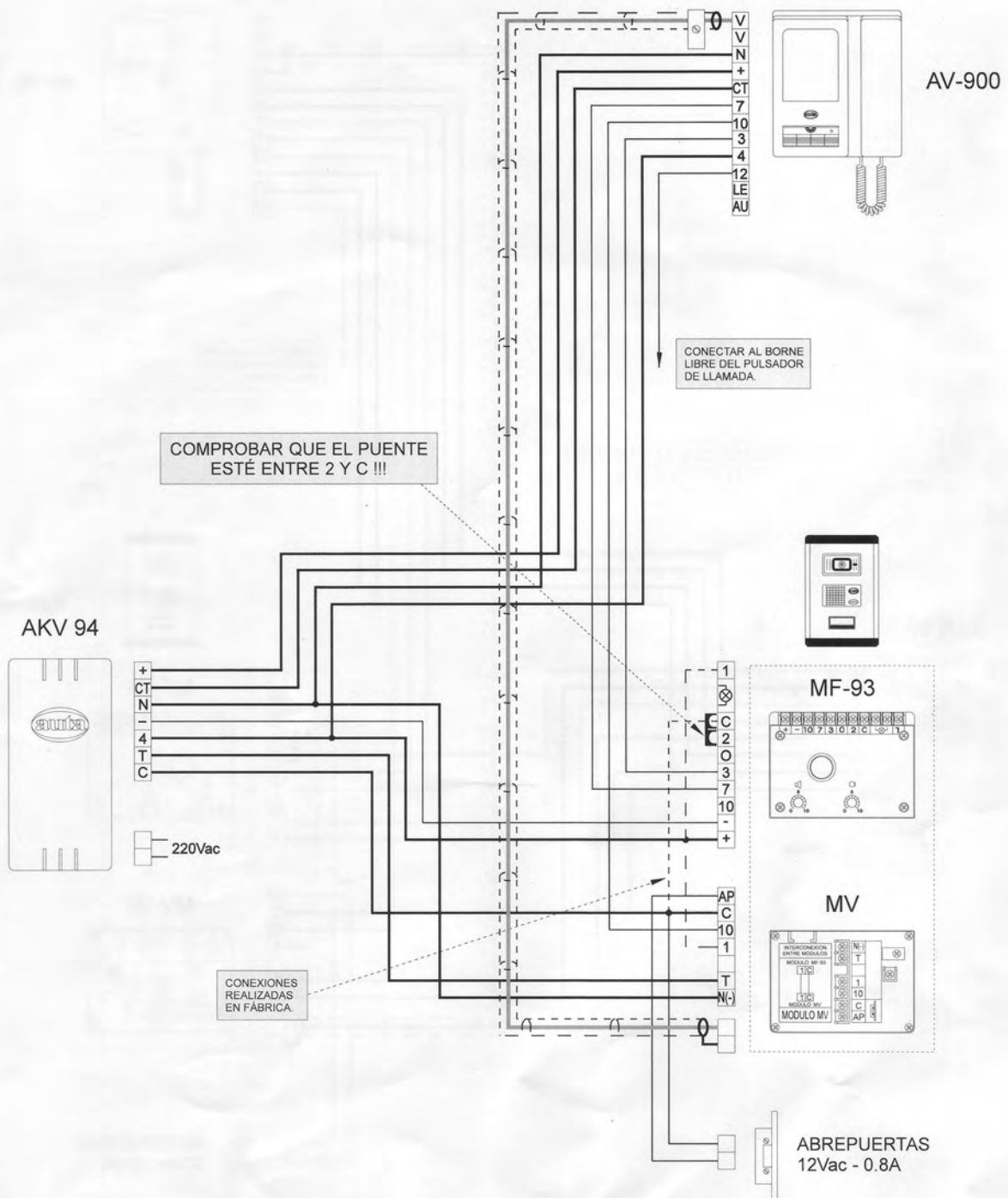
TELEFONOS DE LLAMADA ELECTRONICA. CONFIRMACION DE LLAMADA EN PLACA. 2 PUERTAS DE ACCESO



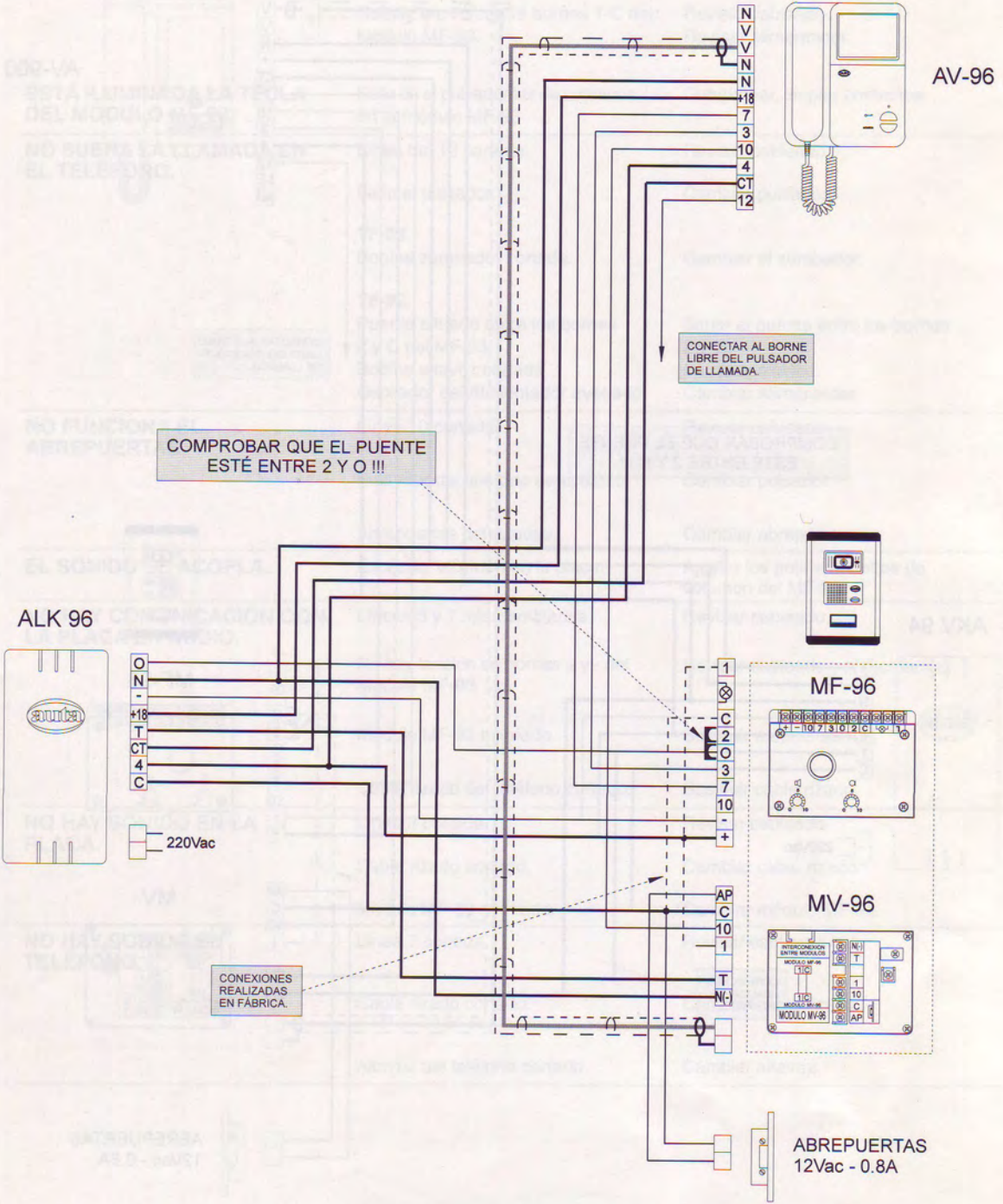
AVERIA	CAUSA PROBABLE	SOLUCIÓN
NO FUNCIONA NADA.	No hay tensión de alimentación. Fusible fundido. Líneas cortadas, o en cortocircuito.	Comprobar alimentador. Comprobar fusibles. Revisar cableado.
NO SE ENCIENDE LA LUZ DE LOS TARJETEROS.	Lámpara fundida. No hay tensión entre bornes 1-C del Módulo MF-93.	Cambiar lámpara. Revisar cableado. Revisar alimentador.
ESTÁ ILUMINADA LA TECLA DEL MÓDULO MF-93.	Fallo en el pulsador luz de tarjeteros en el módulo MF-93.	Comprobar, limpiar contactos.
NO SUENA LA LLAMADA EN EL TELÉFONO.	Línea del 12 cortada. Falla el pulsador. TF-89. Bobina zumbador cortada. TF-92. Puente situado entre los bornes 2 y C del MF-93. Bobina altavoz cortada. Oscilador del Alimentador averiado.	Revisar cableado. Cambiar pulsador. Cambiar el zumbador. Situarse el puente entre los bornes 2 y O. Cambiar altavoz. Cambiar Alimentador.
NO FUNCIONA EL ABREPUERTAS.	Línea 10 cortada. Pulsador del teléfono defectuoso. Abrepuertas defectuoso.	Revisar cableado. Cambiar pulsador. Cambiar abrepuertas.
EL SONIDO SE ACOPLA.	Excesivo volumen en la placa.	Ajustar los potenciómetros de volumen del MF-93.
NO HAY COMUNICACIÓN CON LA PLACA EN AUDIO.	Líneas 3 y 7 intercambiadas. No hay tensión en bornes + y - del Módulo MF-93. Módulo MF-93 averiado. Cable rizado del teléfono cortado.	Revisar cableado. Revisar cableado y alimentación. Sustituir módulo MF-93. Sustituir cable rizado.
NO HAY SONIDO EN LA PLACA.	Línea 3 cortada. Cable rizado cortado. Módulo MF-93 averiado.	Revisar cableado. Cambiar cable rizado. Cambiar módulo MF-93.
NO HAY SONIDO EN TELÉFONO.	Línea 7 cortada. Cable rizado cortado. Altavoz del teléfono cortado.	Revisar cableado. Cambiar cable rizado. Cambiar altavoz.



KIT VIDEO PORTERO NKV-1 MONITOR AV-900

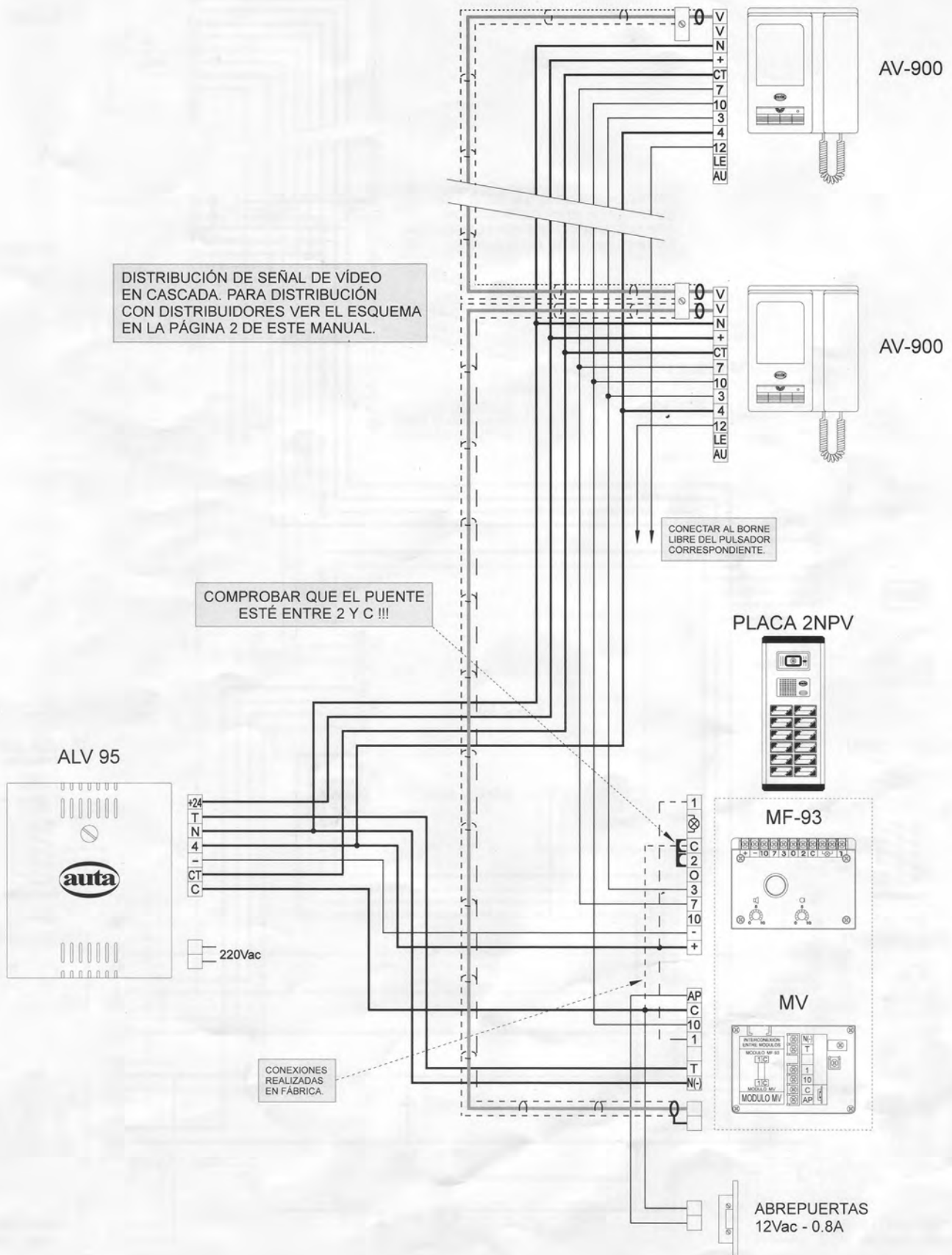


AVERIA	CAUSA PROBABLE	SOLUCION
NO FUNCIONA NADA	No hay conexión de alimentación. Fusible fundido. Línea de teléfono con cortacircuitos.	Comprobar alimentación. Cambiar fusible. Reparar cortacirc.
NO SE ENCIENDE LA LUZ DE LOS TARJETEROS	Cableado incorrecto.	Cambiar el cableado.



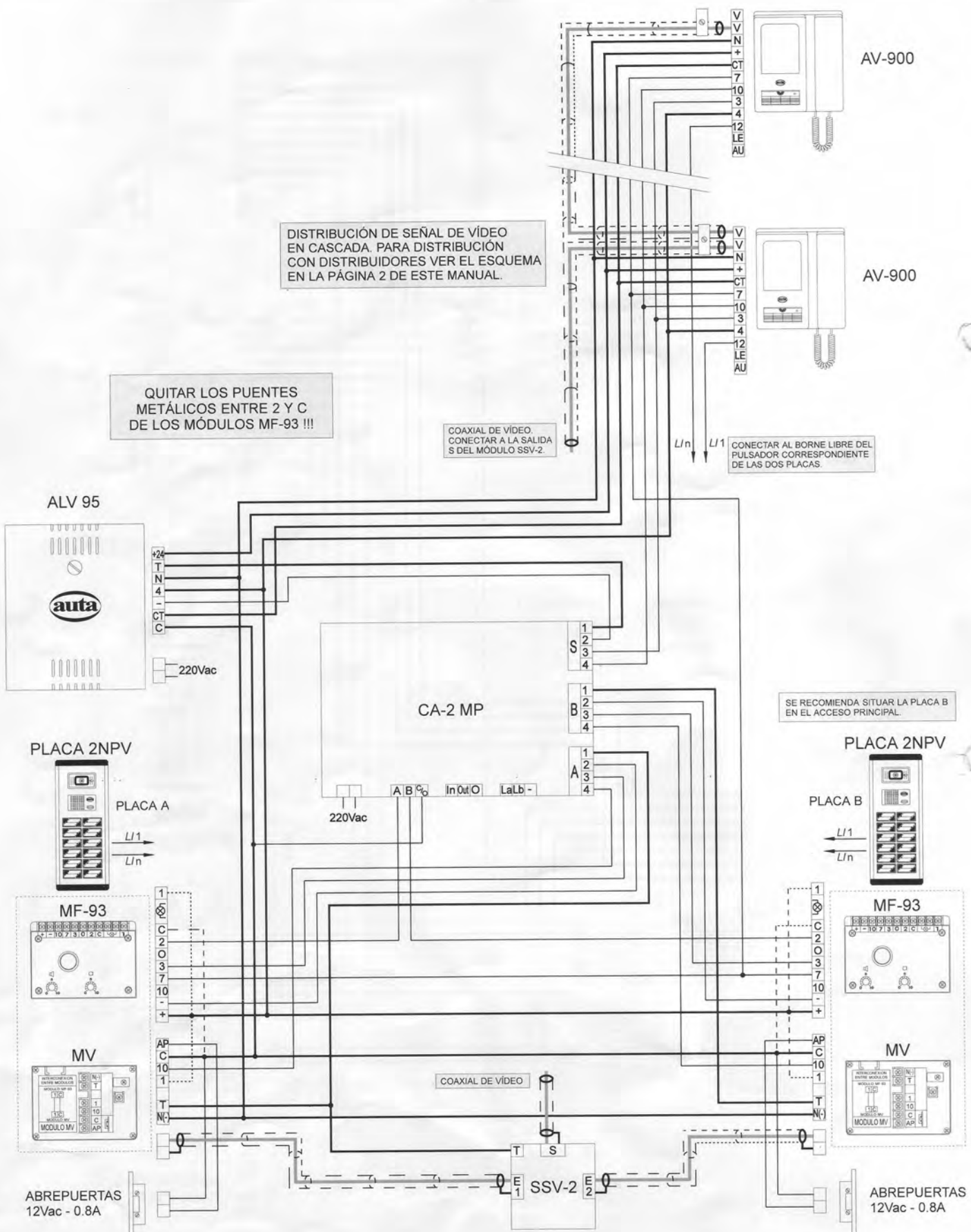


VIDEO PORTERO CON MONITORES AV-900 1 PUERTA DE ACCESO



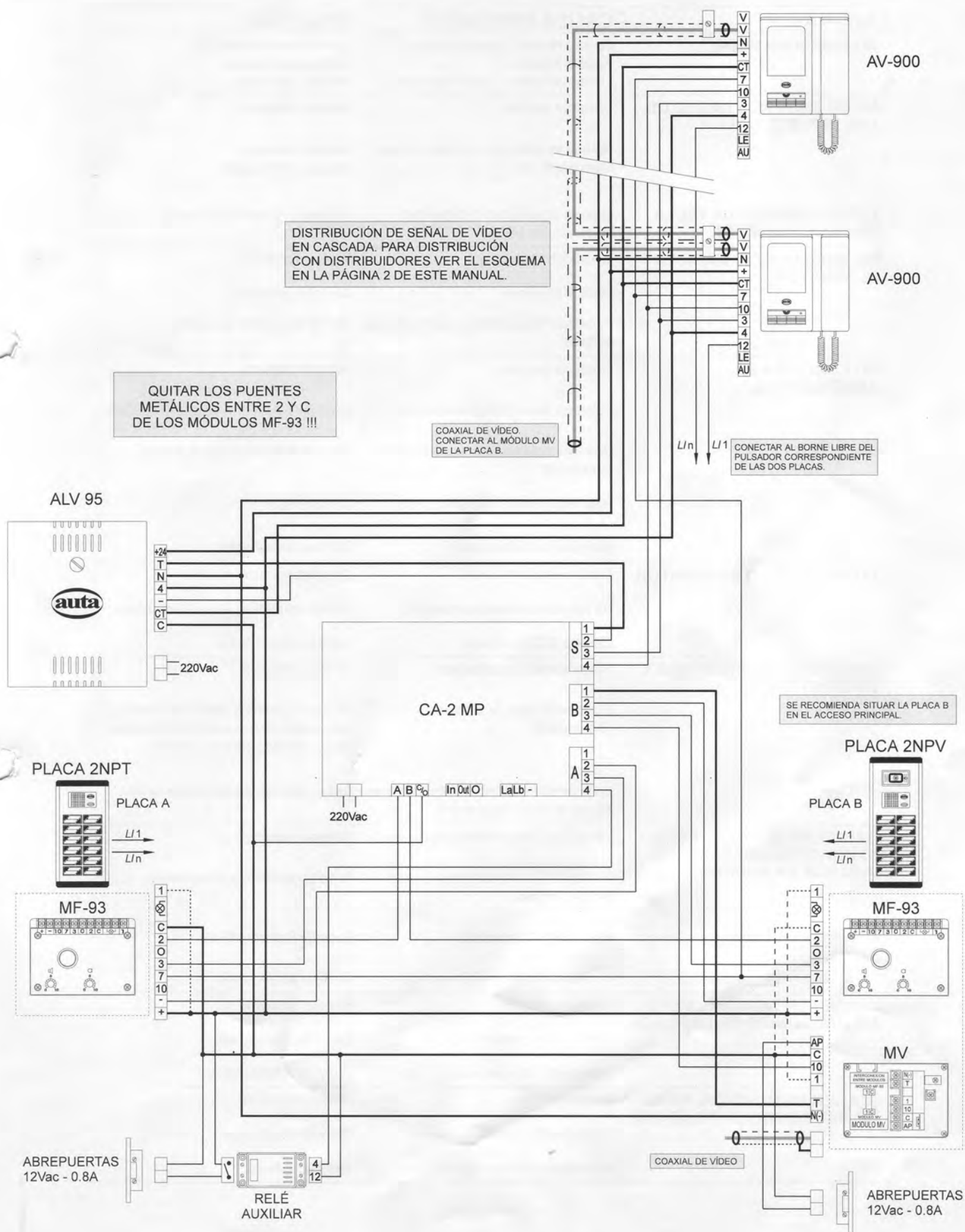


VIDEO PORTERO CON MONITORES AV-900 2 PUERTAS DE ACCESO CON 2 PLACAS DE VIDEO





VIDEO PORTERO CON MONITORES AV-900 2 PUERTAS DE ACCESO CON 1 PLACA DE VIDEO Y 1 DE AUDIO



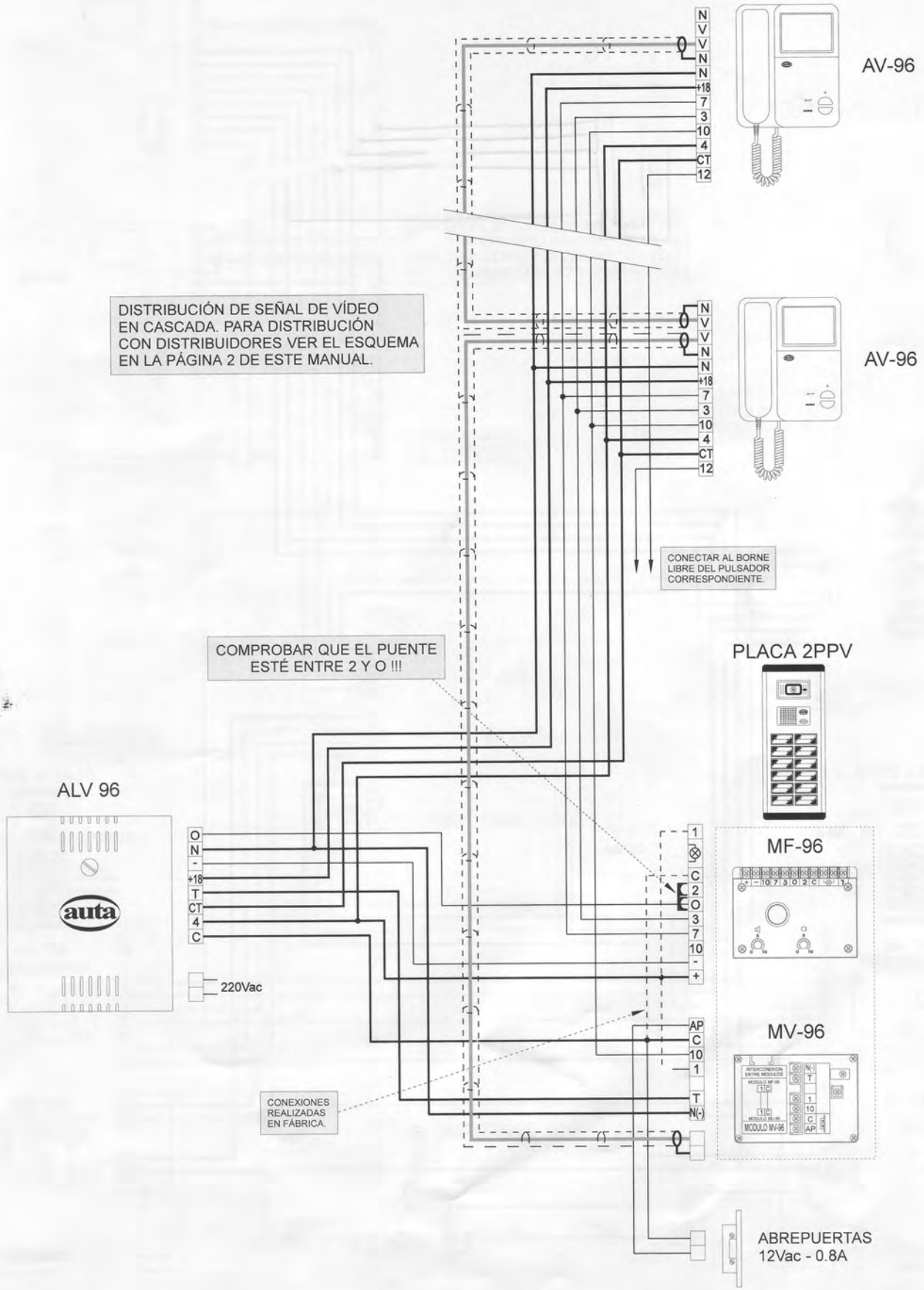


VIDEO PORTERO AV-900 MANTENIMIENTO

AVERIA	CAUSA PROBABLE	SOLUCIÓN
NO FUNCIONA NADA.	No hay tensión de alimentación. Fusible fundido. Líneas cortadas, o en cortocircuito.	Comprobar alimentador. Comprobar fusibles. Revisar cableado.
NO SE ENCIENDE LA LUZ DE LOS TARJETEROS.	Lámpara fundida. No hay tensión entre bornes 1-C del Módulo MF-93.	Cambiar lámpara. Revisar cableado. Revisar alimentador.
ESTÁ ILUMINADA LA TECLA DEL MÓDULO MF-93.	Fallo en el pulsador luz de tarjeteros en el módulo MF-93.	Comprobar, limpiar contactos.
NO SUENA LA LLAMADA EN EL MONITOR.	Línea del 12 cortada. Falla el pulsador. Zumbador desajustado o con la bobina cortada.	Revisar cableado. Cambiar pulsador. Ajustar o cambiar zumbador.
NO FUNCIONA EL ABREPUERTAS.	Línea 10 cortada. Pulsador del teléfono defectuoso. No hay tensión en bornes 1-C en el módulo MV. Relé en el módulo MV defectuoso. Abrepuertas defectuoso.	Revisar cableado. Cambiar pulsador o tarjeta del teclado. Revisar alimentación y cableado. Cambiar relé. Cambiar abrepuertas.
NO HAY IMAGEN EN MONITOR.	Cable coaxial en corto. No hay tensión de alimentación. Cámara CCD averiada.	Comprobar cable coaxial. Comprobar líneas T-N y Alimentador. Cambiar módulo MV.
IMAGEN EN MONITOR GRIS Y SIN CONTRASTE.	Potenciómetro desajustado. Luz frontal sobre la cámara (Contraluz) En instalaciones con distribuidores no se han quitado los puentes.	Ajustar contraste. Cambiar orientación de placa, o realizar una marquesina que evite la incidencia de luz directa sobre la cámara. Quitar puentes en los distribuidores.
IMAGEN EN MONITOR, PERO NO HAY COMUNICACIÓN CON LA PLACA EN AUDIO.	Líneas 3 y 7 intercambiadas. No hay tensión en bornes + y - del módulo MF-93. Módulo MF-93 averiado. Cable rizado del teléfono cortado.	Revisar cableado. Revisar cableado y alimentación. Sustituir módulo MF-93. Sustituir cable rizado.
IMAGEN EN MONITOR, PERO NO HAY SONIDO EN LA PLACA.	Línea 3 cortada. Cable rizado cortado. Módulo MF-93 averiado.	Revisar cableado. Cambiar cable rizado. Cambiar módulo MF-93.
IMAGEN EN MONITOR, PERO NO HAY SONIDO EN TELÉFONO.	Línea 7 cortada. Cable rizado cortado. Altavoz del teléfono cortado.	Revisar cableado. Cambiar cable rizado. Cambiar altavoz.

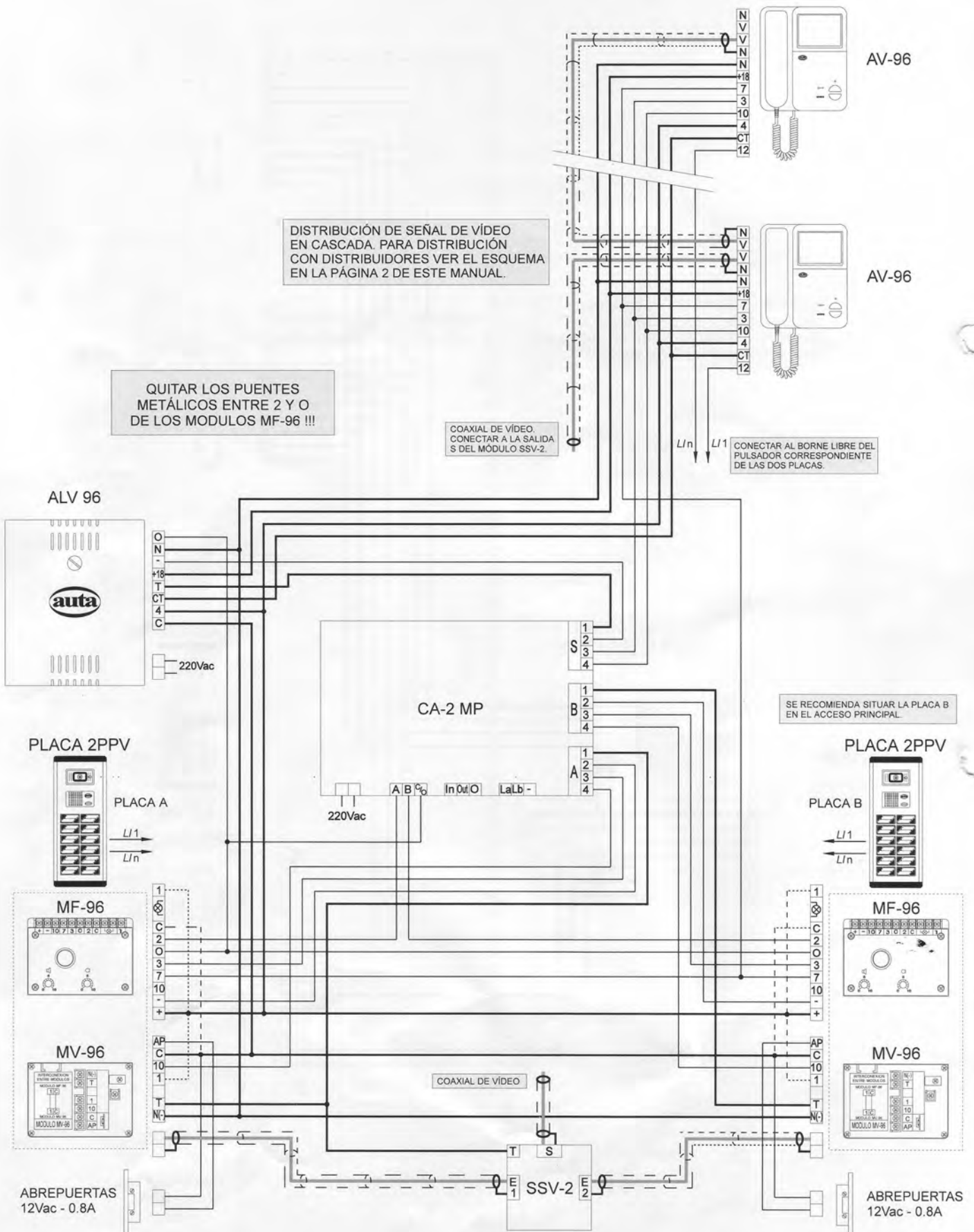


VIDEO PORTERO CON MONITORES AV-96 1 PUERTA DE ACCESO





VIDEO PORTERO CON MONITORES AV-96 2 PUERTAS DE ACCESO CON 2 PLACAS DE VIDEO





VIDEO PORTERO AV-96 MANTENIMIENTO

AVERIA	CAUSA PROBABLE	SOLUCIÓN
NO FUNCIONA NADA.	No hay tensión de alimentación. Fusible fundido. Líneas cortadas, o en cortocircuito.	Comprobar alimentador. Comprobar fusibles. Revisar cableado.
NO SE ENCIENDE LA LUZ DE LOS TARJETEROS.	Lámpara fundida. No hay tensión entre bornes 1-C del Módulo MF-96.	Cambiar lámpara. Revisar cableado. Revisar alimentador.
ESTA ILUMINADA LA TECLA DEL MÓDULO MF-96.	Fallo en el pulsador luz de tarjeteros en el módulo MF-96.	Comprobar, limpiar contactos.
NO SUENA LA LLAMADA EN EL MONITOR.	Línea del 12 cortada. Falla el pulsador. Bobina altavoz llamada monitor cortada. Oscilador del Alimentador averiado.	Revisar cableado. Cambiar pulsador. Cambiar altavoz llamada. Cambiar Alimentador.
NO FUNCIONA EL ABREPUERTAS.	Línea 10 cortada. Pulsador del monitor defectuoso. No hay tensión en bornes 1-C en el módulo MV-96. Relé en el módulo MV defectuoso. Abrepuertas defectuoso.	Revisar cableado. Enviar Monitor a reparar. Revisar alimentación y cableado. Cambiar relé. Cambiar abrepuertas.
NO HAY IMAGEN EN MONITOR.	Cable coaxial en corto. No hay tensión de alimentación. Cámara CCD averiada.	Comprobar cable coaxial. Comprobar líneas T-N y Alimentador. Cambiar módulo MV-96.
IMAGEN EN MONITOR GRIS Y SIN CONTRASTE.	Potenciómetro desajustado. Luz frontal sobre la cámara (Contraluz) En instalaciones con distribuidores no se han quitado los puentes.	Ajustar contraste. Cambiar orientación de placa, o realizar una marquesina que evite la incidencia de luz directa sobre la cámara. Quitar puentes en los distribuidores.
IMAGEN EN MONITOR, PERO NO HAY COMUNICACIÓN CON LA PLACA EN AUDIO.	Líneas 3 y 7 intercambiadas. No hay tensión en bornes + y - del módulo MF-96. Módulo MF-96 averiado. Cable rizado del teléfono cortado.	Revisar cableado. Revisar cableado y alimentación. Sustituir módulo MF-96. Sustituir cable rizado.
IMAGEN EN MONITOR, PERO NO HAY SONIDO EN LA PLACA.	Línea 3 cortada. Cable rizado cortado. Módulo MF-96 averiado.	Revisar cableado. Cambiar cable rizado. Cambiar módulo MF-96.
IMAGEN EN MONITOR, PERO NO HAY SONIDO EN TELÉFONO.	Línea 7 cortada. Cable rizado cortado. Altavoz del teléfono cortado.	Revisar cableado. Cambiar cable rizado. Cambiar altavoz.