

xenia

DIGITAL



REF: 680092

ES MÓDULO TECLADO NO DISPLAY

EN NO DISPLAY KEYPAD MODULE

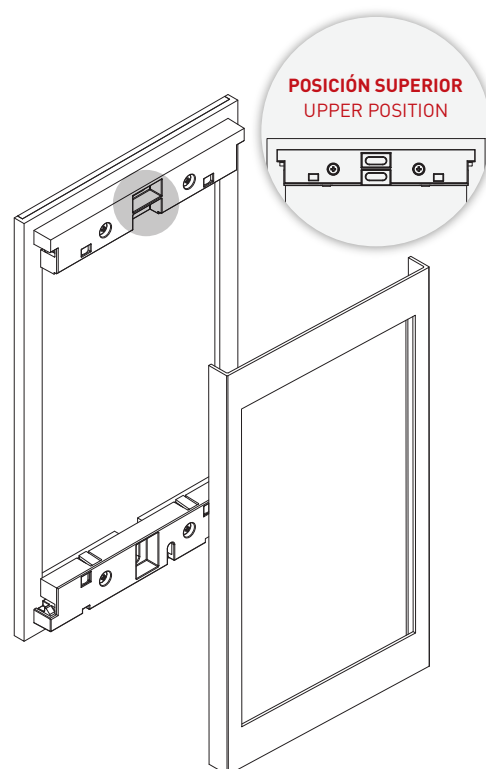
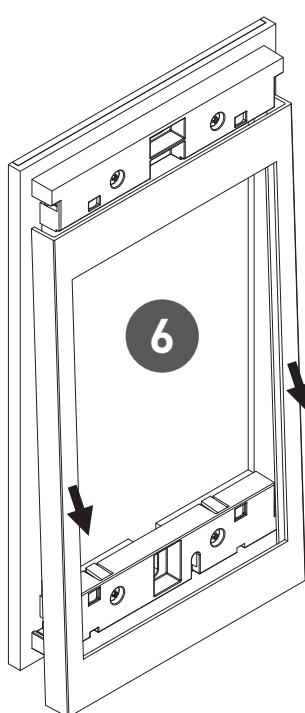
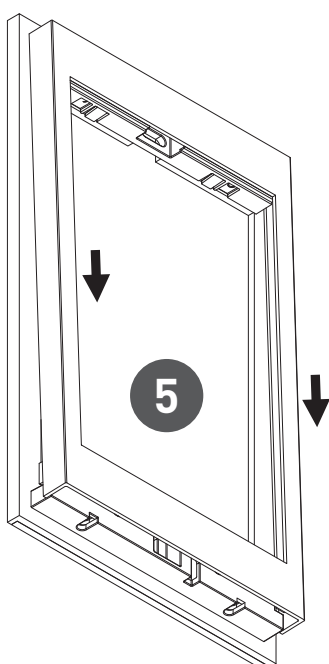
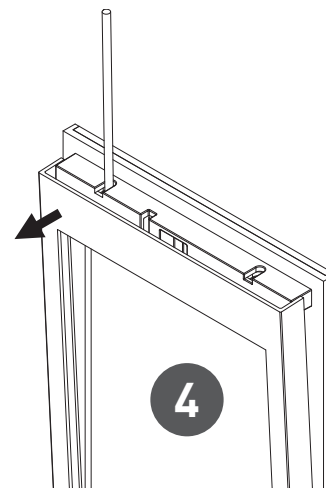
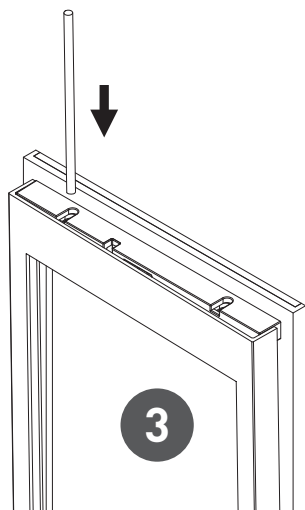
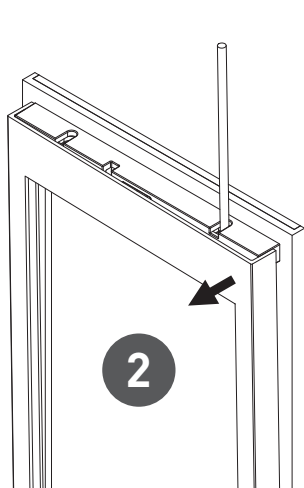
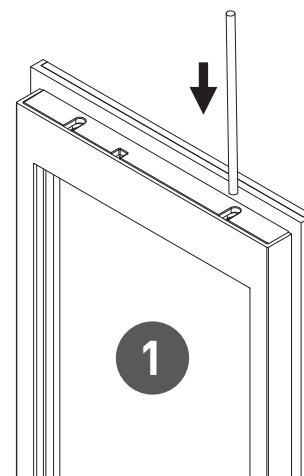
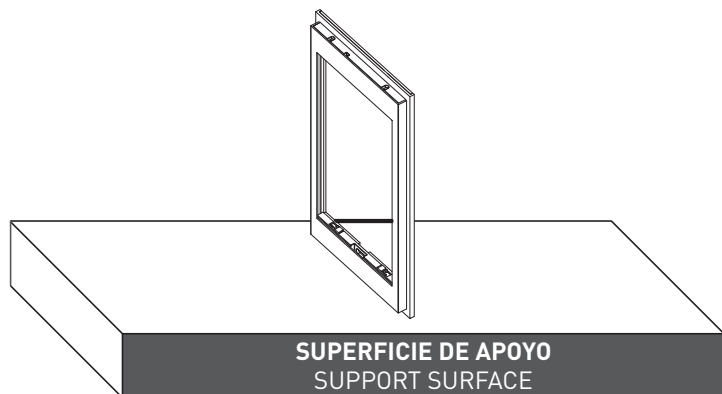
auta

Bringing people together

Desmontaje del perfil S1, S2, S3, S4 y S5 Profile disassembly S1, S2, S3, S4 and S5

PARA UNA MAYOR COMODIDAD REALIZAR EL PROCESO USANDO UNA SUPERFICIE DE APOYO.

FOR GREATER COMFORT, PERFORM THE PROCESS USING A SUPPORT SURFACE.



Descripción Description

Módulo Xenia teclado NO DISPLAY, permite componer placas de forma compacta y realizar llamadas a las viviendas sin necesidad de usar el módulo display Xenia.

Gestión de 2 puertas. Incorpora sistema de control de accesos que permite hasta 83 códigos de apertura.

Se puede insertar en cualquier modelo de placa Xenia.

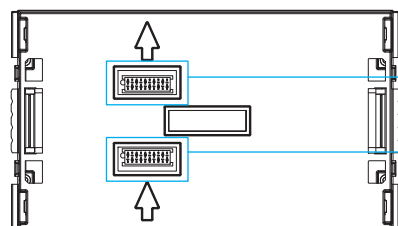
Compatible con módulos Xenia con fecha de fabricación SEPTIEMBRE 2024 o posterior.

Xenia keyboard module NO DISPLAY, allows you to create compact panels and make calls to apartments without needing to use the Xenia display module.

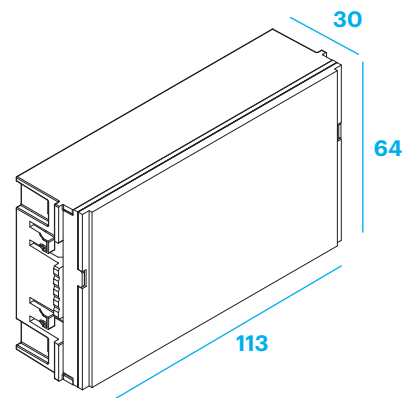
Management of 2 doors. Includes access control system that allows up to 83 opening codes.

Can be inserted into any Xenia panel model.

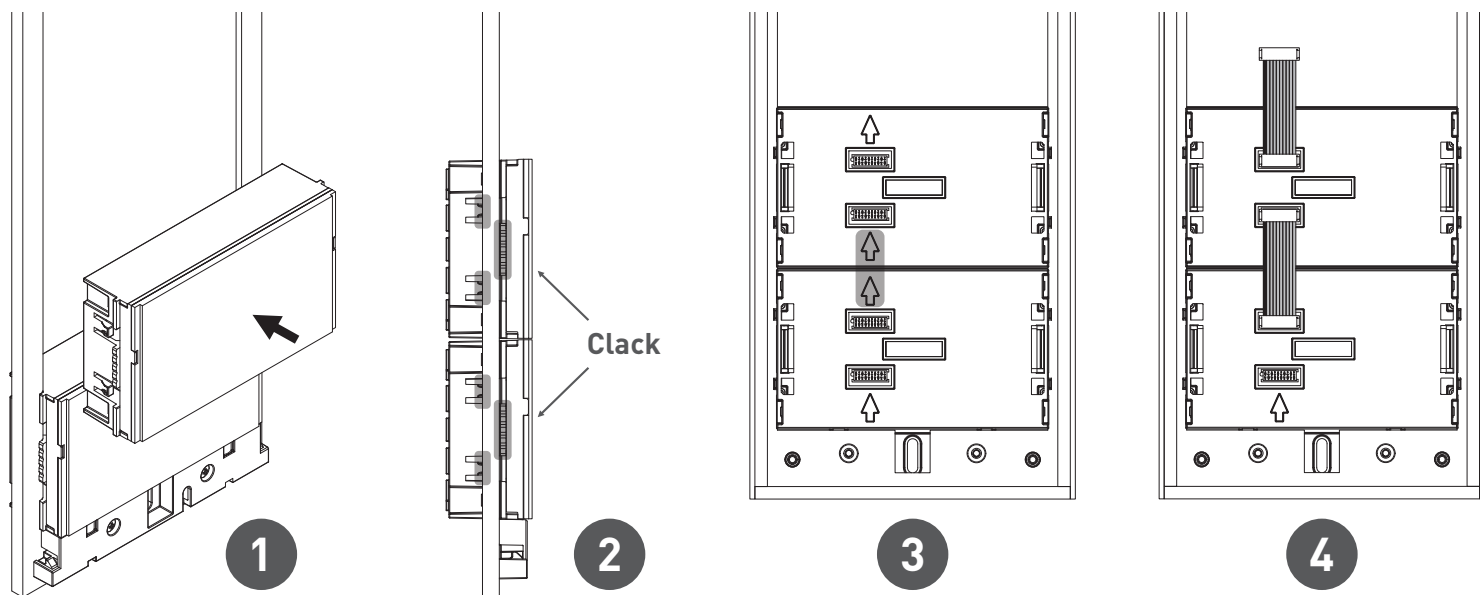
Compatible with Xenia modules with manufacturing date SEPTEMBER 2024 or later.



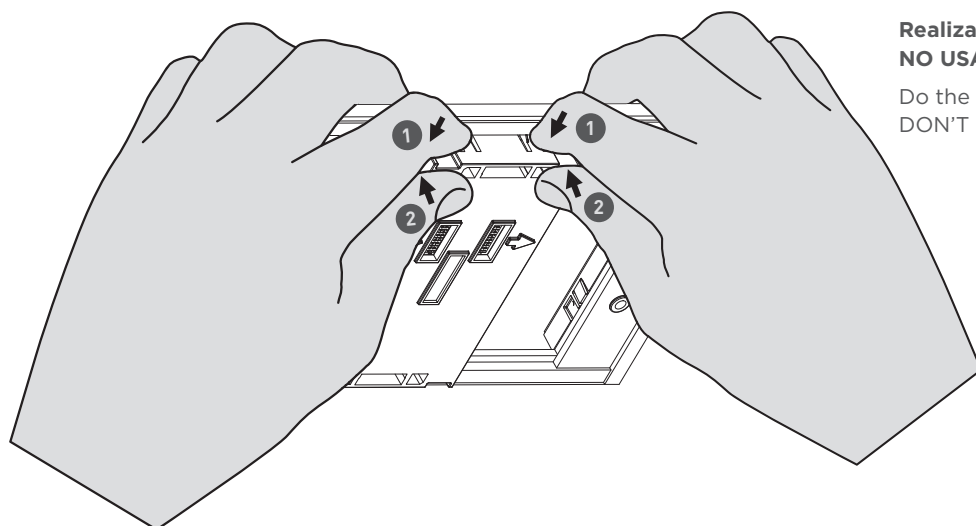
- **Conexión siguiente MÓDULO**
Next MODULE connection
- **Conexión MÓDULO anterior en caso de existir**
Previous MODULE connection if any



Montaje de los módulos Modules mounting



Desmontaje de los módulos Modules unmounting



Realizar la misma maniobra en el otro lado del módulo
NO USAR DESTORNILLADOR O SIMILAR

Do the same procedure in the other side of the module
DON'T USE SCREW DRIVER OR SIMILAR

Gestión de llamadas Calls management

◆ Configuración modo INTERIOR INTERNAL mode configuration

Sistema pre-configurado de fábrica. Utilizado para llamar directamente a viviendas.
Factory pre-configured system. Used to call homes directly.

1 2 3 C Presionaremos el código binario de la vivienda y seguidamente CAMPANA (desde 1 a 254).

4 5 6 0 Presionaremos C para rectificar o cancelar una llamada en curso.

7 8 9 Δ We will press the binary code of the flat and then BELL (from 1 to 254).
We will press C to rectify or cancel an ongoing call.

ACCIÓN ACTION		OK	ERROR
Introducir COD. PROGRAMACIÓN (1 a 5 dígitos) Introduce PROGRAMMING COD. (1 to 5 digits)		6 tonos cortos 6 short beeps 	1 tono largo 1 short beep
Introducir COD. DE PROGRAMACIÓN PLACA INTERIOR Introduce PROGRAMMING CODE INTERNAL PANEL		2 tonos cortos 2 short beeps	1 tono largo 1 short beep
SALIR DE PROGRAMACIÓN EXIT PROGRAMMING	 AUTOMÁTICAMENTE DESPUÉS DE 4 MINUTOS AUTOMATICALLY AFTER 4 MINUTES	6 tonos cortos 6 short beeps 	

◆ Configuración modo EXTERIOR EXTERNAL mode configuration

Utilizado para llamar a sistemas multi-edificio con SDL.
Used to call multi-building systems with SDL.

1 2 3 C Usaremos 3 ó 4 dígitos para efectuar la llamada siguiendo el siguiente patrón.

4 5 6 0 We will use 3 or 4 digits to make the call following this pattern.

7 8 9 Δ



EJEMPLO 1 EXAMPLE 1 → 1 2 5 Δ SDL 1_VIVIENDA 25
 SDL 1_FLAT 25
 EJEMPLO 2 EXAMPLE 2 → 1 4 2 5 Δ SDL 14_VIVIENDA 25
 SDL 14_FLAT 25

Presionaremos C para rectificar o cancelar una llamada en curso.

We will press C to rectify or cancel an ongoing call.

ACCIÓN ACTION		OK	ERROR
Introducir COD. PROGRAMACIÓN (1 a 5 dígitos) Introduce PROGRAMMING COD. (1 to 5 digits)		6 tonos cortos 6 short beeps 	1 tono largo 1 short beep
Introducir COD. DE PROGRAMACIÓN PLACA EXTERIOR Introduce PROGRAMMING CODE EXTERNAL PANEL		2 tonos cortos 2 short beeps	1 tono largo 1 short beep
SALIR DE PROGRAMACIÓN EXIT PROGRAMMING	 AUTOMÁTICAMENTE DESPUÉS DE 4 MINUTOS AUTOMATICALLY AFTER 4 MINUTES	6 tonos cortos 6 short beeps 	

Cambio código de programación Change programming code

ACCIÓN ACTION		OK	ERROR
Introducir COD. PROGRAMACIÓN (1 a 5 dígitos) Introduce PROGRAMMING COD. (1 to 5 digits)		6 tonos cortos 6 short beeps 	1 tono largo 1 short beep
Asignar NUEVO COD. PROGRAM. (1 a 5 dígitos) Assign NEW PROGRAM. COD. (1 to 5 digits)		2 tonos cortos 2 short beeps	1 tono largo 1 short beep
SALIR DE PROGRAMACIÓN EXIT PROGRAMMING	 AUTOMÁTICAMENTE DESPUÉS DE 4 MINUTOS AUTOMATICALLY AFTER 4 MINUTES	6 tonos cortos 6 short beeps 	

Gestión de códigos de acceso Access codes management



Montaje del perfil S1, S2, S3, S4 y S5 Profile assembly S1, S2, S3, S4 and S5

