

onex



ES GUÍA RÁPIDA. DESVINCULAR DISPOSITIVO

EN QUICK GUIDE. UNPAIR DEVICE

auta

Bringing people together

* El proceso de desvinculación se ha de realizar en el orden descrito abajo.

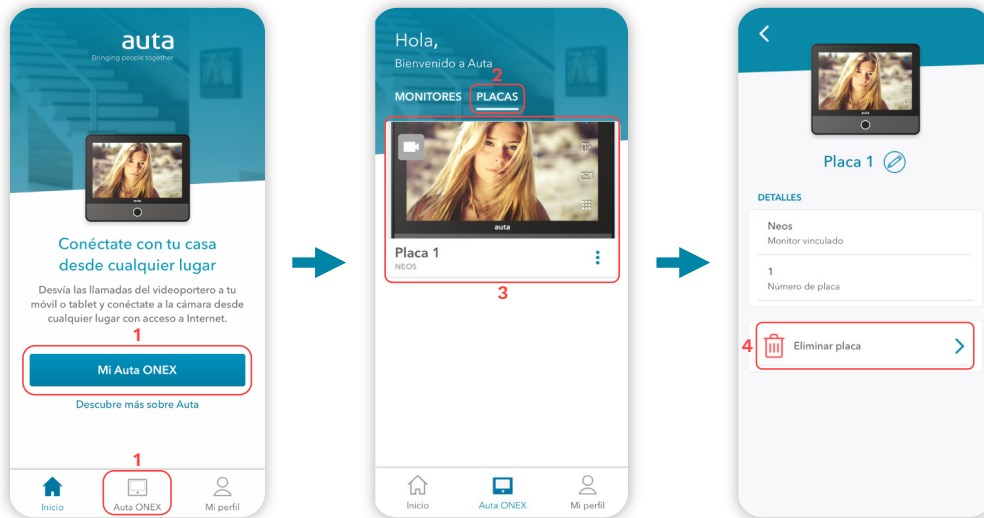
Si se desea desvincular el monitor de todos los dispositivos asociados, valores de fábrica, este proceso se deberá realizar localmente en cada uno de ellos.

* The unpair process must be carried out in the order described below.

If you want to unlink the monitor from all associated devices, factory settings, this process must be performed locally on each of them.

1_ Elimine primero todas las placas asociadas al monitor que se desea desvincular

Delete all panels associated to the monitor we want to unpair



2_ Seleccione el monitor a desvincular Select the monitor to unpair

