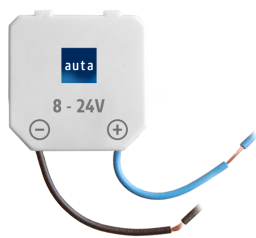


auta

SISTEMA DE LLAMADA INALÁMBRICO HEB

HEB WIRELESS DOORBELL SYSTEM



KIT EMISOR + RECEPTOR
EMITTER + RECEIVER KIT

730174

EMISOR
EMITTER

730175

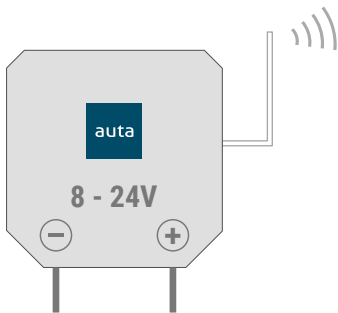
RECEPTOR
RECEIVER

730176

Nuevo sistema de timbre inalámbrico Auta. Nueva tecnología que mejora el alcance. Hasta 200m a campo abierto. Nueva frecuencia de emisión, 868 Mhz, que facilita la recepción incluso con obstáculos intermedios. 32 melodías seleccionables. Auto-aprendizaje de elementos.

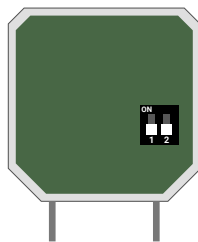
New Auta wireless doorbell system. New technology that improve reach. Up to 200m outdoors. New emission frequency, 868 Mhz, that facilitates reception even with intermediate obstacles. 32 selectable melodies. Self-learning of elements.

EMISOR EMITTER



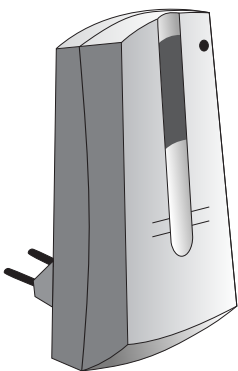
Nuevo emisor para timbre inalámbrico. Alcance hasta 200m a campo abierto. Nueva frecuencia de emisión, 868 Mhz, que facilita la emisión incluso con obstáculos intermedios. Alimentación 8-24V. Compatible con sistemas digitales Auta y sistemas analógicos de llamada por zumbador.

New emitter for wireless doorbell. Range up to 200m outdoors. New emission frequency, 868 Mhz, that facilitates reception even with intermediate obstacles. Supply 8-24V. Compatible with Auta digital systems and analogical buzzer systems.



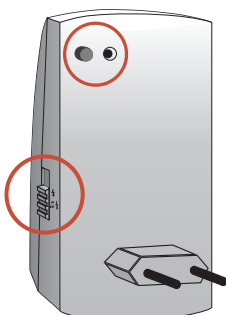
← **CONFIGURACIÓN** CONFIGURATION

RECEPTOR RECEIVER



Nuevo receptor para timbre inalámbrico. Alcance hasta 200m a campo abierto. Nueva frecuencia de emisión, 868 Mhz, que facilita la recepción incluso con obstáculos intermedios. Alimentación 220Vca. Selección de hasta 32 melodías diferentes. Distintos modos de funcionamiento (Flash, Flash + Melodía).

New receiver for wireless doorbell. Range up to 200m outdoors. New emission frequency, 868 Mhz, that facilitates reception even with intermediate obstacles. 220Vac power supply. Up to 32 different selectable melodies. Different modes of operation (Flash, Flash + Melody).



- ← **SELECTOR MELODÍA** MELODY SELECTOR
- ← **ALTA / BORRADO** ENABLE / ERASE
- ← **MELODIA + FLASH** MELODY + FLASH
 - ← **FLASH** FLASH
 - ← **MELODIA + FLASH** MELODY + FLASH

ALTA ENABLE

- **Conectar el receptor en cualquier enchufe cercano al emisor**

Plug the receiver into any socket close the emitter

- **Con un elemento fino presionar el pulsador de "ALTA" durante 2 segundos
El led permanecerá encendido durante 30 segundos (esperando al emisor)**

With any thin element press the "ENABLE" push-button for 2 seconds
The LED will remains ON for 30 seconds (waiting for the emitter)

- **Conectar, durante 2 segundos, el emisor a programar a " + - " del monitor/teléfono Auta**

Connect, for 2 seconds, the emitter we want to program to " + - " of the Auta monitor/handset

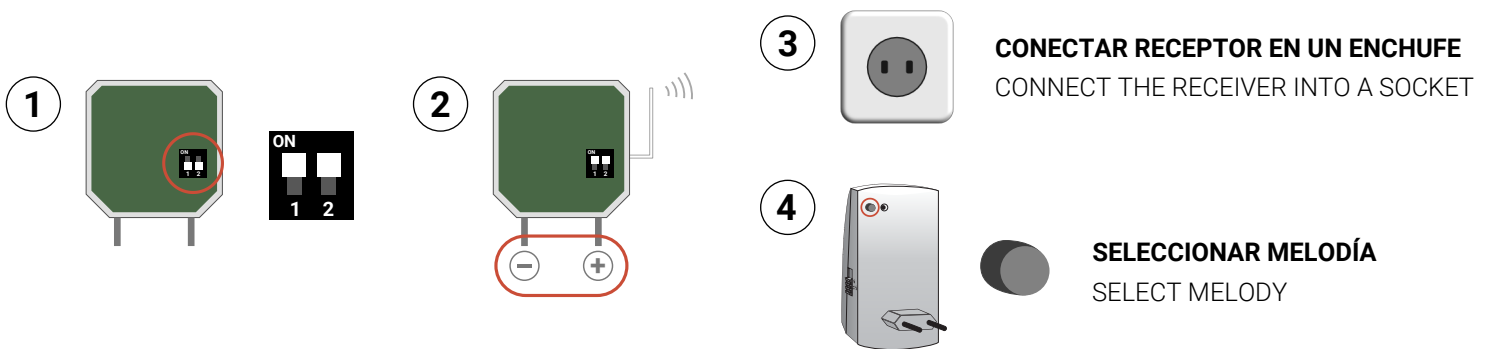
BORRAR ERASE

Con un elemento fino presionar el pulsador de "ALTA" durante 4 segundos

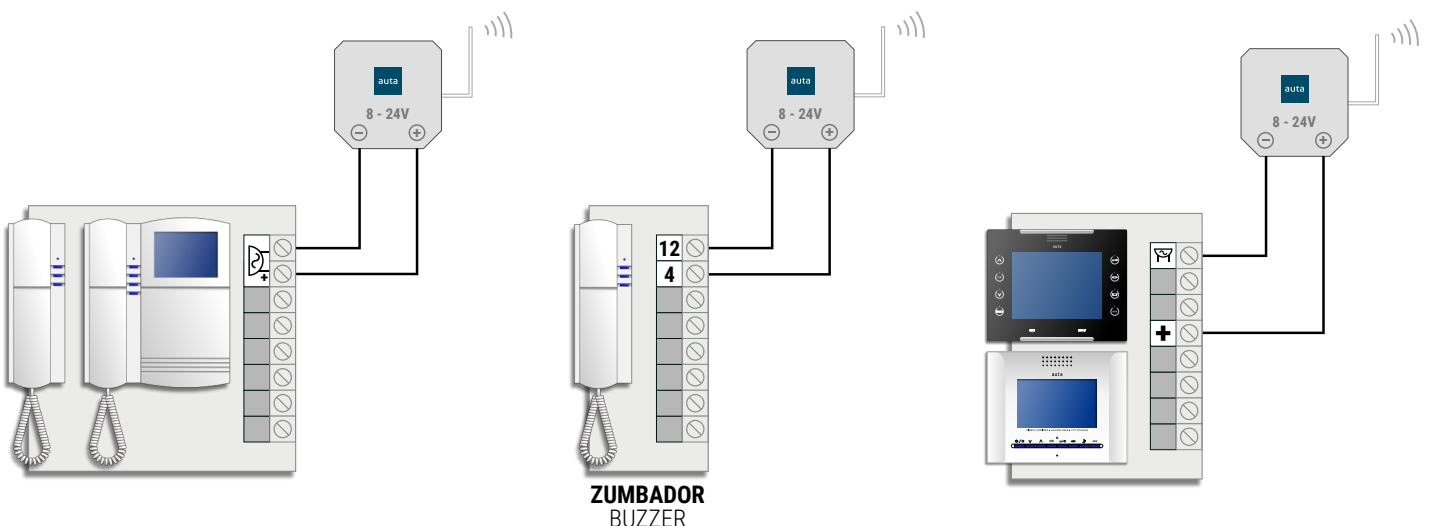
El LED indicará el proceso de borrado parpadeando 2 veces

With any thin element press the "ENABLE" push-button for 4 seconds
The LED will show the erase procedure is correct blinking 2 times

CONFIGURACION DE MELODIAS MELODY SELECTION



CONEXION DEL EMISOR EMITTER CONNECTION





Auta Comunicaciones
Pol. Ind. El Oliveral C/ C S/N
46394 Riba-Roja (Valencia)
Tel. 96 164 30 30
Fax. 96 166 52 86
email. auta@auta.es
www.auta.es